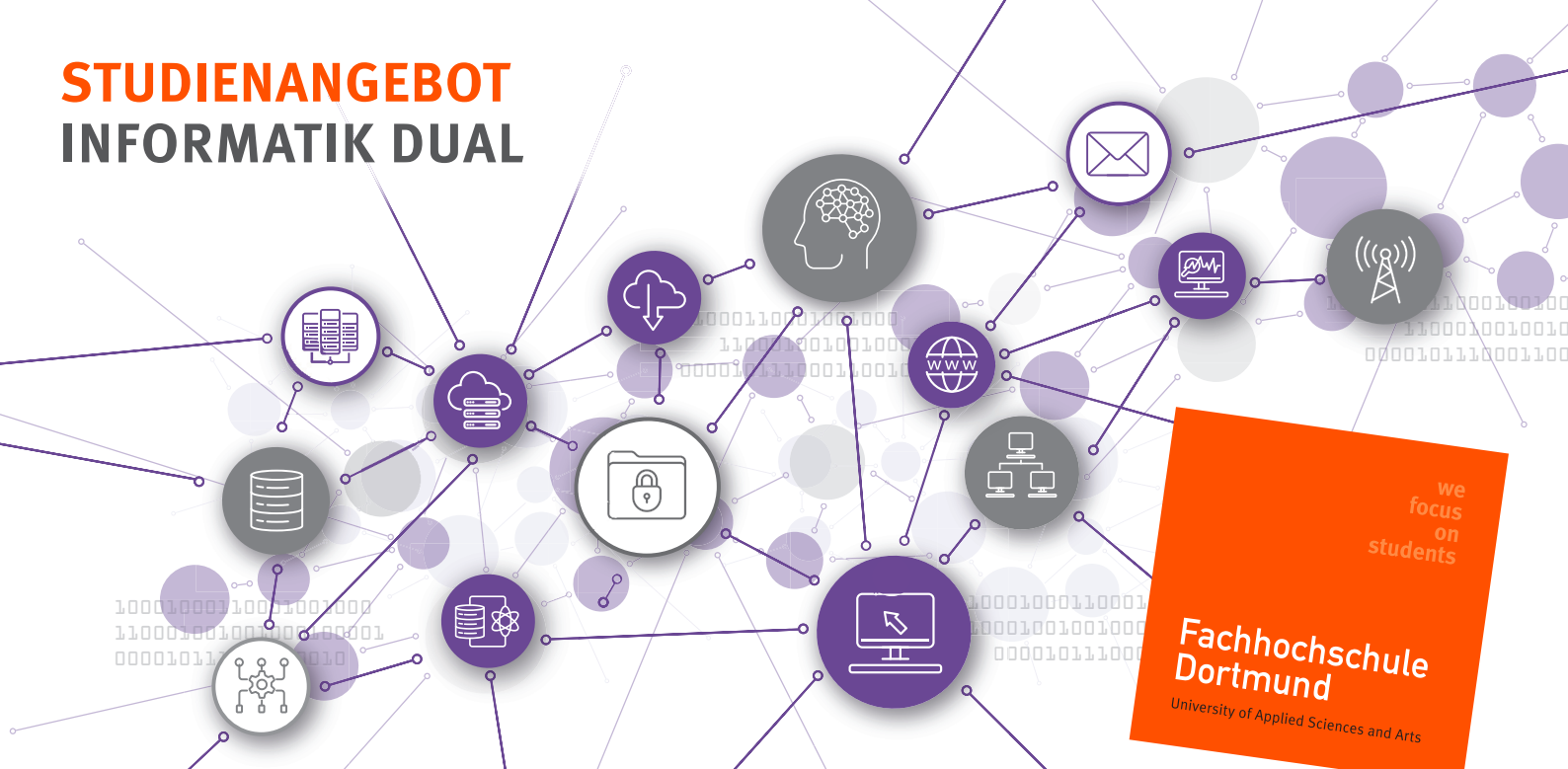


STUDIENANGEBOT INFORMATIK DUAL



*we
focus
on
students*

**Fachhochschule
Dortmund**
University of Applied Sciences and Arts

INFORMATIK DUAL

Die Einsatzbereiche für Informatik Dual werden durch das breite Spektrum heutiger Systemlösungen von eingebetteten Systemen bis hin zu komplexen Unternehmensanwendungen sehr interessant. Der Alltag bietet vielfältige Varianten von Benutzungsschnittstellen mit steigender Bedeutung von mobilen Endgeräten und nicht zuletzt der zunehmenden Vernetzung.

Im **Bachelor-Studiengang Informatik Dual** beschäftigst du Dich u. a. mit den Fragen: Welche Technologien sind für Aufbau, Entwicklung, Funktion, Betrieb und Wartung heutiger Systeme relevant? Wie sehen die Anforderungsanalyse und die Integration von Software- und /oder Hardware-Komponenten aus? Welche Managementprozesse verwendet man für die Entwicklung? Welche Architekturen werden benötigt?

Im Studiengang Informatik Dual musst Du Dich vor dem Start zwischen den Vertiefungen Softwaretechnik (Ausbildung: Fachinformatiker*in Anwendungsentwicklung) oder Netztechnik und Systemintegration (Ausbildung: Fachinformatiker*in Digitale Vernetzung oder Systemintegration) entscheiden. In der **Informatik Dual** qualifizierst Du Dich im Unternehmen und in der jeweiligen Vertiefung.

Im späteren Verlauf des Studiums hast Du zudem Praxisphasen und die Möglichkeit eine Vielzahl von Wahlpflichtfächern nach Deinen Interessen und Fähigkeiten zu wählen.

WARUM SOLLTEST DU DUAL AN DER FACHHOCHSCHULE DORTMUND STUDIEREN?

Bist Du eher praktisch orientiert?

Ist dir eine persönliche Betreuung wichtig?

Möchtest Du direkt ein Gehalt erhalten?



Möchtest Du später ggf. direkt übernommen werden?

Möchtest Du nach dem Bachelor weitermachen?



Wenn ja, dann bist Du an der Fachhochschule Dortmund genau richtig!

BEI UNS ...

- profitierst Du von einer engen unternehmerischen Praxis, die sich über das gesamte Studium erstreckt.
- hast Du einen Ausbilder*in, die/der Dir direkt zur Seite steht.
- ist die Ausbildung der Industrie- und Handelskammer voll in das Studienkonzept integriert.
- hast Du ein Kooperationsnetzwerk mit weit über 100 Partnern.
- hast Du eine vertragliche Absicherung über die reguläre Dauer des Studiums.

ST*

MODULÜBERSICHT

SEM.	GRUNDLAGEN	SOFTSKILLS		INFORMATIK	
1.	Mathematik für Informatik 1	Lern- u. Arbeitstechniken/ Mentoring	BWL	Einführung in die Programmierung	Rechnerstrukturen & Betriebssysteme 1
2.	Mathematik für Informatik 2	Technisches Englisch		Informationssicherheit	Algorithmen und Datenstrukturen Kommunikations- und Rechnernetze
3.		IT-Recht		Datenbanken 1	Softwaremanagement
4.		Projektmanagement			
5.	Theoretische Informatik			Data Science	Web-Technologien
6.		Informatik & Gesellschaft			
7.					
8.				Künstliche Intelligenz	Wahlpflichtmodul 3 (Allgemein)
9.					

* ST = Softwaretechnik ** NSD = Netztechnik und Systemintegration

SEM.	VERTIEFUNG ST*	PROJEKTE, ARBEITEN U. PRAXISPHASEN (IM UNTERNEHMEN + FH)	
1.			
2.			
3.	Softwaretechnik A (Problem- raumanalyse und Entwicklung)	Programmierkurs Anwendungsentwicklung	
4.	Softwaretechnik B (Softwarearchitektur)	Seminar: Trends der Softwaretechnik	Praxisphase Programmierung
5.	Wahlpflichtmodul 1 (ST*/NSD**)		
6.		Softwarepraktikum (SOPRA)	IHK-Projekt
7.	Softwareprojekt (Moderne Technologie stacks und werkzeuggestützte Projekte)	Projektarbeit 1	Praxisphase Softwaretechnik
8.	Wahlpflichtmodul 2 (ST*/NSD**)	Projektarbeit 2	
9.	Wahlpflichtmodul 4 (ST* / NSD**/Allgemein)	Bachelorarbeit (inkl. Kolloquium)	

IHK- PRÜFUNG

wird auf einer
folgenden
Seite näher
erklärt

NSD****MODULÜBERSICHT**

SEM.	GRUNDLAGEN	SOFTSKILLS		INFORMATIK	
1.	Mathematik für Informatik 1	Lern- u. Arbeitstechniken/ Mentoring	BWL	Einführung in die Programmierung	Rechnerstrukturen & Betriebssysteme 1
2.	Mathematik für Informatik 2	Technisches Englisch		Informationssicherheit	Algorithmen und Datenstrukturen Kommunikations- und Rechnernetze
3.	Theoretische Informatik	IT-Recht		Datenbanken 1	Web-Technologien
4.		Projektmanagement			
5.				Data Science	
6.		Informatik & Gesellschaft			
7.					
8.				Wahlpflichtmodul 3 (Allgemein)	
9.					

* ST = Softwaretechnik ** NSD = Netztechnik und Systemintegration

SEM.	VERTIEFUNG NSD**		PROJEKTE, ARBEITEN U. PRAXISPHASEN (IM UNTERNEHMEN + FH)		
1.					
2.					
3.	Virtualisierung – Cloud Computing				
4.	IT-Landschaft – Planung und Umsetzung	Programmierkurs Systemintegration	Praxisphase IT-Architektur		
5.	Wahlpflichtmodul 1 (ST*/NSD**)	Monitoring, Störungs- analyse u. -behebung	IT-Landschaft – Betrieb u. Steuerung		
6.			Integrations- Praktikum (INPRA)	IHK-Projekt	
7.	Kommunikations- und Rechnernetze 2		Projektarbeit 1	Seminar: Trends der Systemtechnik	Praxisphase IT-Betrieb
8.	Wahlpflichtmodul 2 (ST*/NSD**)		Projektarbeit 2		
9.	Wahlpflichtmodul 4 (ST* /NSD** /Allgemein)		Bachelorarbeit (inkl. Kolloquium)		

IHK- PRÜFUNG

wird auf einer
folgenden
Seite näher
erklärt



IHK – PRÜFUNGEN UND KURSE

Die gestreckte Abschlussprüfung Teil 1 und Teil 2 wird in den Studienablauf im dritten und sechsten Semester integriert.

Prüfungszeitraum

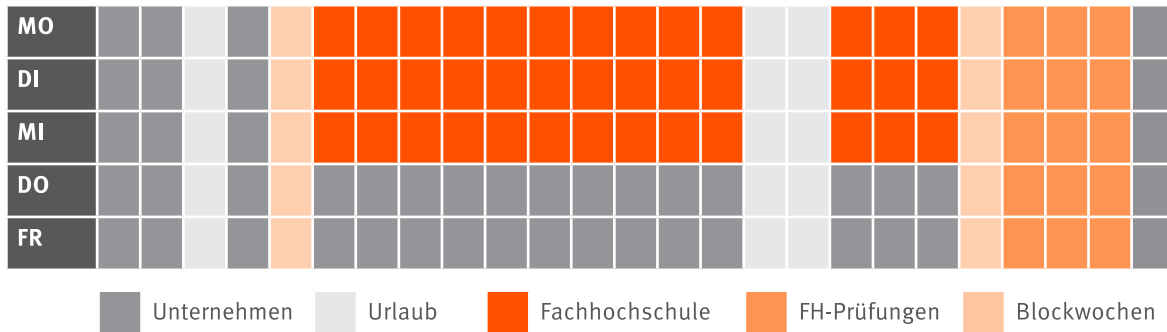
SEM.	INDUSTRIE- UND HANDELSKAMMER	
3.	Online Kurs	Gestreckte Abschlussprüfung Teil 1
6.	Online Kurs und Zusatzkurs	Gestreckte Abschlussprüfung Teil 2

ABLAUF UND INTEGRATION

Wöchentlich max. drei Werktage an der Fachhochschule und min. zwei Werktage im Unternehmen schaffen Kontinuität sowohl in der Praxis als auch im Studium.

Intensive Praxisphasen im Unternehmen bauen Erfahrungen und Wissen durch „reale“ Problemstellungen auf.

Beispielhaftes Wintersemester



KANN ICH DAS?

Der **Bachelor-Studiengang Informatik Dual** kann zu Dir passen, wenn Du ein mathematisches, logisches und technisches Verständnis hast und Interesse an der Gestaltung von Hard- und Software sowie IT-Systemen mitbringst.

- Liegen Dir die Fächer Mathe, Informatik und Deutsch? Ist der sichere Umgang mit einem PC kein Problem für Dich? Das wird Dir den Studieneinstieg erleichtern!
- Englischkenntnisse sind wichtig, da die Fachliteratur häufig in Englisch verfasst ist und Du auch mit internationalen Studierenden zusammenarbeiten wirst.
- Kommunikations- und Sozialkompetenz sind gute Voraussetzungen für Lern- und Arbeitsgruppen, die einen wichtigen Teil im Studium ausmachen.

- Eigeninitiative, Lernbereitschaft und Neugier sehen wir als selbstverständlich an – alles andere lernst Du im Unternehmen oder bei uns.

UND WAS MACHE ICH DAMIT?

Absolvent*innen arbeiten in Unternehmen beispielsweise als:

- Softwareentwickler*in
- System- und Netzwerkadministrator*in
- App Entwickler*in
- Webentwickler*in
- Datenbankentwickler*in
- Berater*in (Technik und Consulting)
- Sicherheitsexperte*in

STUDIENGANG INFORMATIK – INFORMATIK DUAL

	Bachelor
Regelstudienzeit	9 Semester duales Studium
Abschlussgrad	Bachelor of Science (B.Sc.) und Fachinformatiker*in
Qualifikation	Fachhochschulreife, Abitur oder eine als gleichwertig anerkannte Vorbildung
Einschreibungsvoraus.	Ausbildungsvertrag (ausbildungsintegriert) als Fachinformatiker*in der Anwendungsentwicklung, Systemintegration, digitale Vernetzung oder vergleichbares mit einem Unternehmen, welches einen Kooperationsvertrag mit der Fachhochschule Dortmund geschlossen hat.
Zulassungsbeschränkung	keine
Bewerbung/ Einschreibung	Die Vergabe der Studienplätze erfolgt über die Fachhochschule Dortmund unter www.fh.do/bewerbung Bewerbung für das Wintersemester ab Mitte Mai; aktuelle Fristen unter www.fh.do/bachelor
Studienbeginn	zum Wintersemester

Änderungen vorbehalten. Die aktuellen Studiengangsinformationen unter: www.fh.do/inf-dual

KONTAKT

Weitere Informationen findest Du unter:
www.fh-dortmund.de/inf-dual

Fachbereich Informatik

Sekretariat

Emil-Figge-Str. 42, Raum B.E.09

44227 Dortmund

T 0231 9112-7991

sekretariat.fb4@fh-dortmund.de

STUDIENBERATUNG

Zu allen Fragen rund ums Studium bieten wir Dir
Beratung, Information und Orientierung unter:
www.fh.do/studienberatung

Zu allen fachlichen Fragen bieten wir Dir
Beratung, Informationen und Orientierung
unter: www.fh.do/inf-dual-studieninteressierte



www.fh.do/inf-dual



www.fh.do/inf-dual-studieninteressierte

we
focus
on
students